



Cofinanțat de
Uniunea Europeană



Program Sănătate

Finalizarea proiectului de modernizare a ambulatoriului - Spitalul Municipal „Dr. Eugen Nicoară” Reghin

Spitalul Municipal „Dr. Eugen Nicoară” Reghin anunță finalizarea cu succes a proiectului „Dotarea ambulatoriului integrat din cadrul Spitalului Municipal „Dr. Eugen Nicoară” Reghin prin achiziționarea de echipamente specifice activităților medicale”, cod SMIS 332995.

Proiectul a fost implementat în perioada 30.05.2025 - 29.04.2026 și a avut ca obiectiv principal creșterea accesului populației la servicii medicale ambulatorii moderne, sigure și eficiente.

Valoarea totală a proiectului este de 14.699.004,20 lei, din care cofinanțarea UE 12.494.153,57 lei, BS 1.910.870,55 și cofinanțarea proprie 293.980,08 lei.

Impactul proiectului

Prin implementarea proiectului, ambulatoriul integrat al spitalului a fost dotat complet cu echipamente medicale moderne, contribuind la:

- creșterea capacității de diagnostic rapid și precis;
- îmbunătățirea serviciilor medicale oferite în regim ambulatoriu;
- reducerea necesității internărilor;
- creșterea calității actului medical și a siguranței pacientului.

Proiectul contribuie direct la dezvoltarea serviciilor medicale preventive și la creșterea accesului populației din Reghin și zonele limitrofe la servicii medicale de calitate.

Echipamentele medicale achiziționate și rolul acestora

În cadrul proiectului au fost achiziționate echipamente medicale organizate pe mai multe loturi, toate fiind livrate, instalate, puse în funcțiune și utilizate în activitatea medicală.

Beneficii pentru pacienți

Implementarea proiectului generează beneficii directe și semnificative pentru pacienți, prin creșterea accesului la servicii medicale ambulatorii de calitate, moderne și eficiente. Dotarea ambulatoriului cu echipamente performante permite realizarea unor investigații rapide și precise, facilitând diagnosticarea timpurie a

www.spitalreghin.ro





Cofinanțat de
Uniunea Europeană



Program Sănătate

afecțiunilor și inițierea promptă a tratamentului adecvat. Astfel, se reduce necesitatea internărilor și presiunea asupra secțiilor de spitalizare continuă, pacienții beneficiind de servicii medicale în regim ambulatoriu, într-un timp mai scurt și în condiții de siguranță sporită. Totodată, proiectul contribuie la îmbunătățirea stării de sănătate a populației și la creșterea calității vieții, prin dezvoltarea serviciilor de prevenție, monitorizare și tratament, în concordanță cu obiectivul de a asigura acces echitabil la asistență medicală pentru locuitorii municipiului Reghin și ai zonelor limitrofe.

Finalizarea acestui proiect reprezintă un pas important în modernizarea infrastructurii medicale din municipiul Reghin și în creșterea calității serviciilor oferite populației.

Investițiile realizate contribuie la dezvoltarea unui sistem medical mai eficient, orientat către pacient și adaptat nevoilor actuale ale comunității.

Str. Spitalului 19-20, Reghin, tel. 0265/511161, e-mail: secretariat@spitalreghin.ro





Cofinanțat de
Uniunea Europeană



Program Sănătate

ECHIPAMENTE ACHIZIȚIONATE

*în cadrul proiectului „Dotarea ambulatoriului integrat din cadrul
Spitalului Municipal „Dr. Eugen Nicoară”, Cod SMIS 332995*





BOLI INFECȚIOASE



Ecograf



CARDIOLOGIE



Ecograf



CHIRURGIE



***Cutie instrumentar
chirurgical***



Instrumentar chirurgical

CHIRURGIE



Electrocauter



Lampă chirurgicală



DERMATOLOGIE



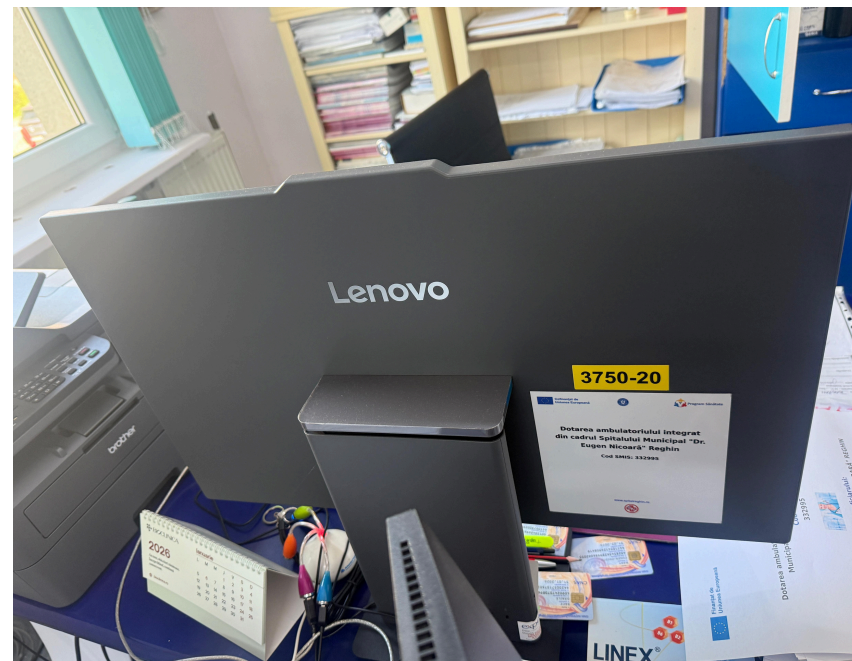
Aparat terapie laser portabil



DERMATOLOGIE



Scaun electric



PC ambulator



DERMATOLOGIE



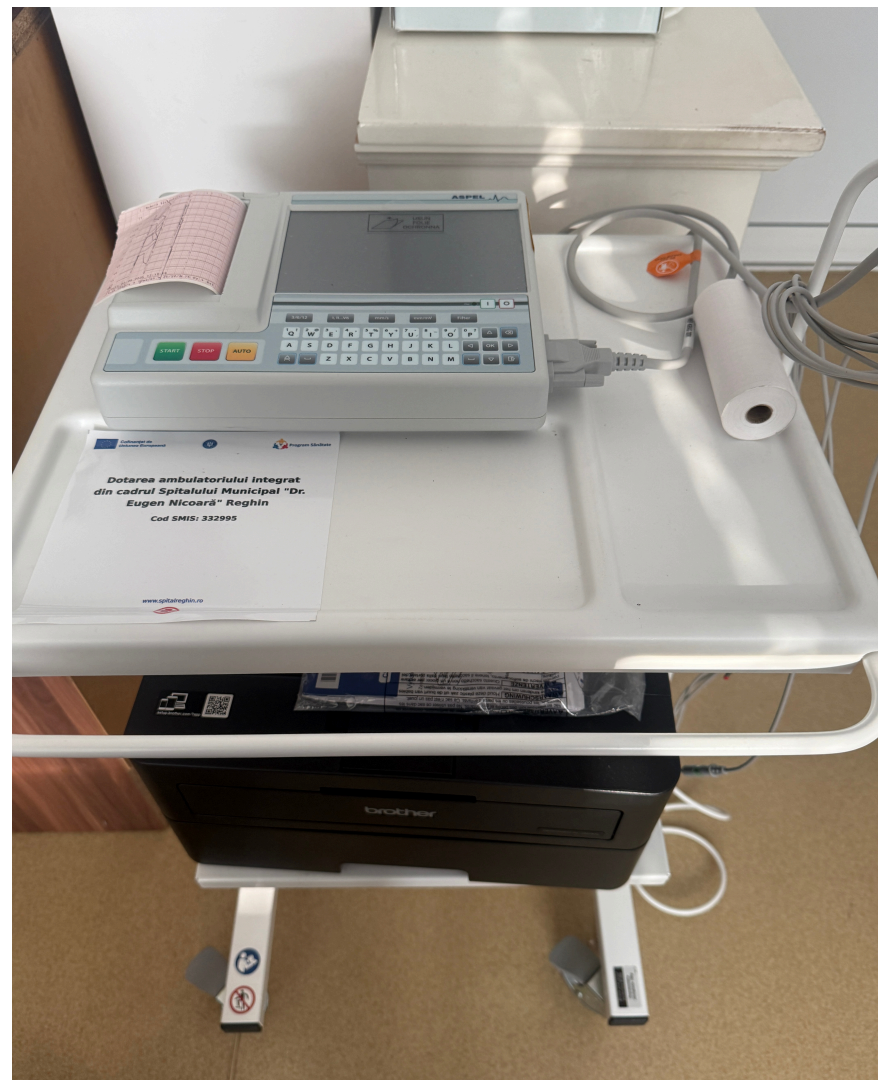
Unitate chirurgicală dermatologie



ENDOCRINOLOGIE



Ecograf Doppler color



EKG Electrocardiograf



ENDOCRINOLOGIE



Lampă examinare mobilă



ENDOCRINOLOGIE



Osteodensimetru ultrasunete



GASTROENTEROLOGIE



Ecograf



Gastroscoop

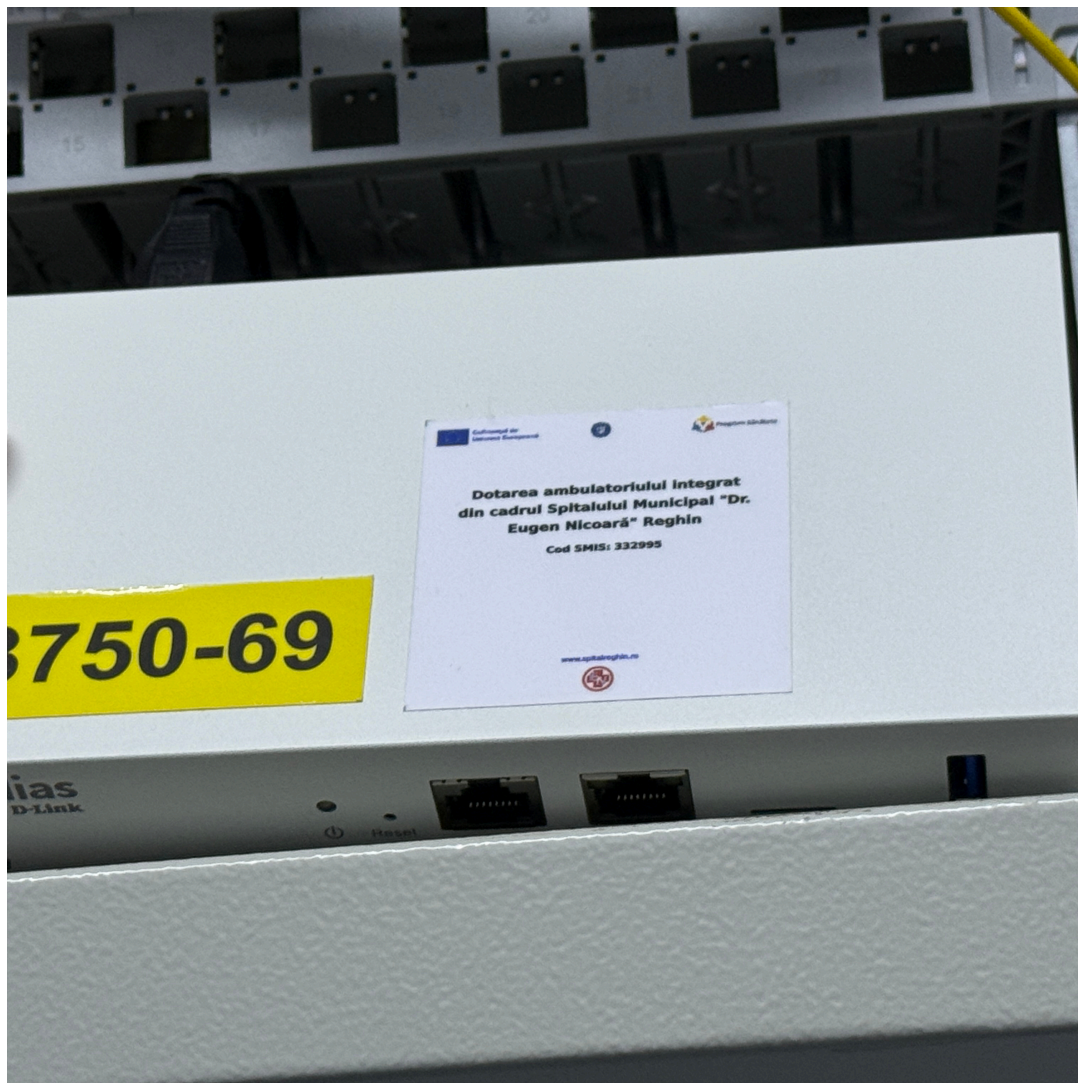


Cofinanțat de
Uniunea Europeană



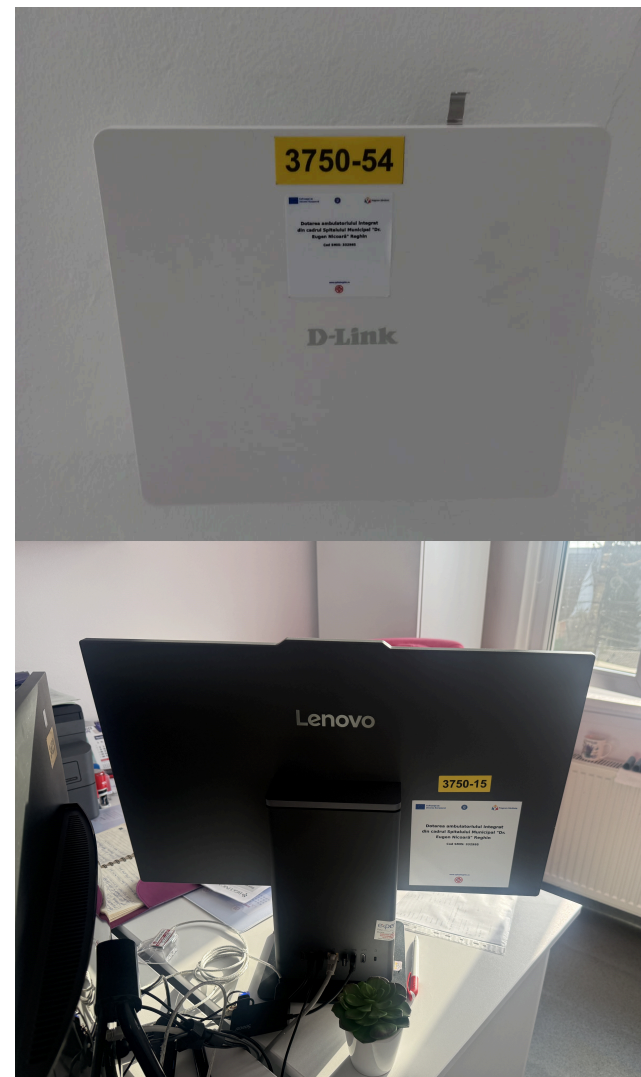
Program Sănătate

ECHIPAMENTE IT





ECHIPAMENTE IT





LABORATOR ANALIZE



Scaun recoltare



LABORATOR ANATOMIE PATOLOGICĂ



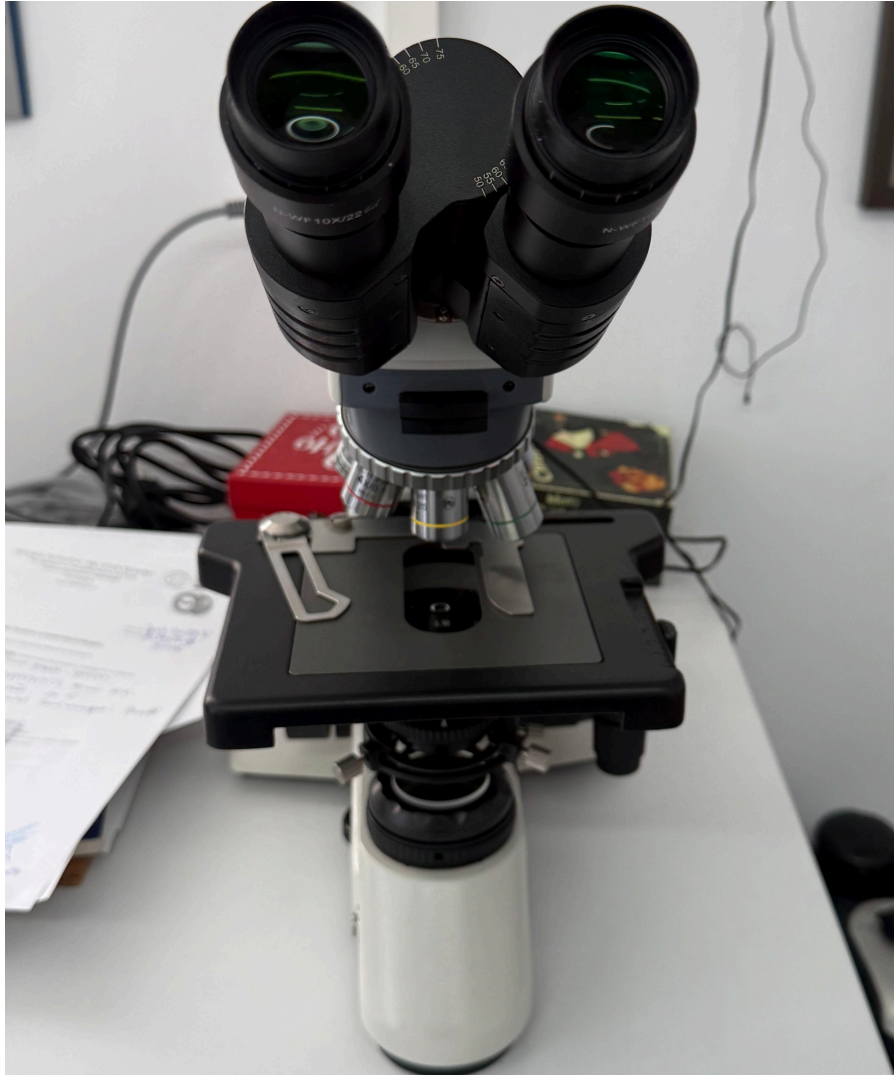
Aparat colorare automatizată histochimică



Masă absorbantă vapori toxici chimici



LABORATOR ANATOMIE PATOLOGICĂ



Microscop optic UV



pH-metru



LABORATOR ANATOMIE PATOLOGICĂ



Procesator țesături histoprocesor automat cu vacuum



MEDICINĂ INTERNĂ



Ecograf



NEUROLOGIE



EEG



NEUROPSIHIATRIE INFANTILĂ



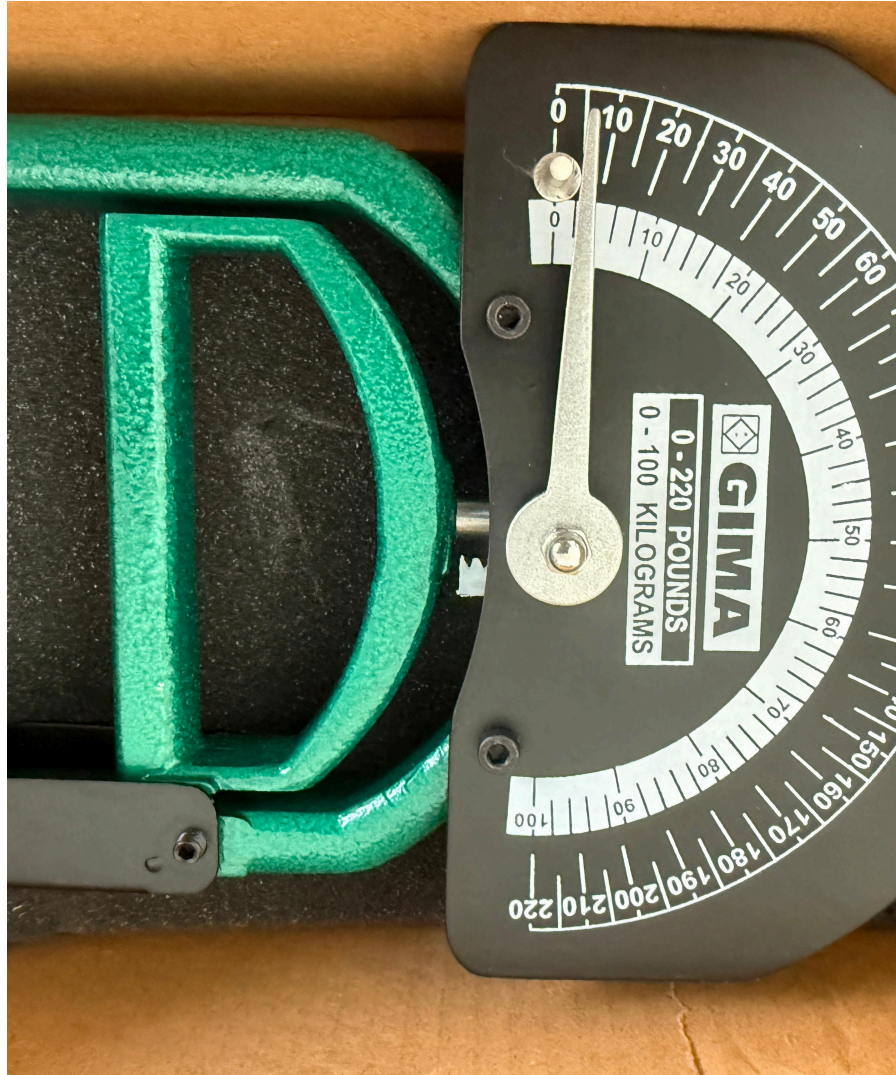
Canapea consultații și lampă examinare



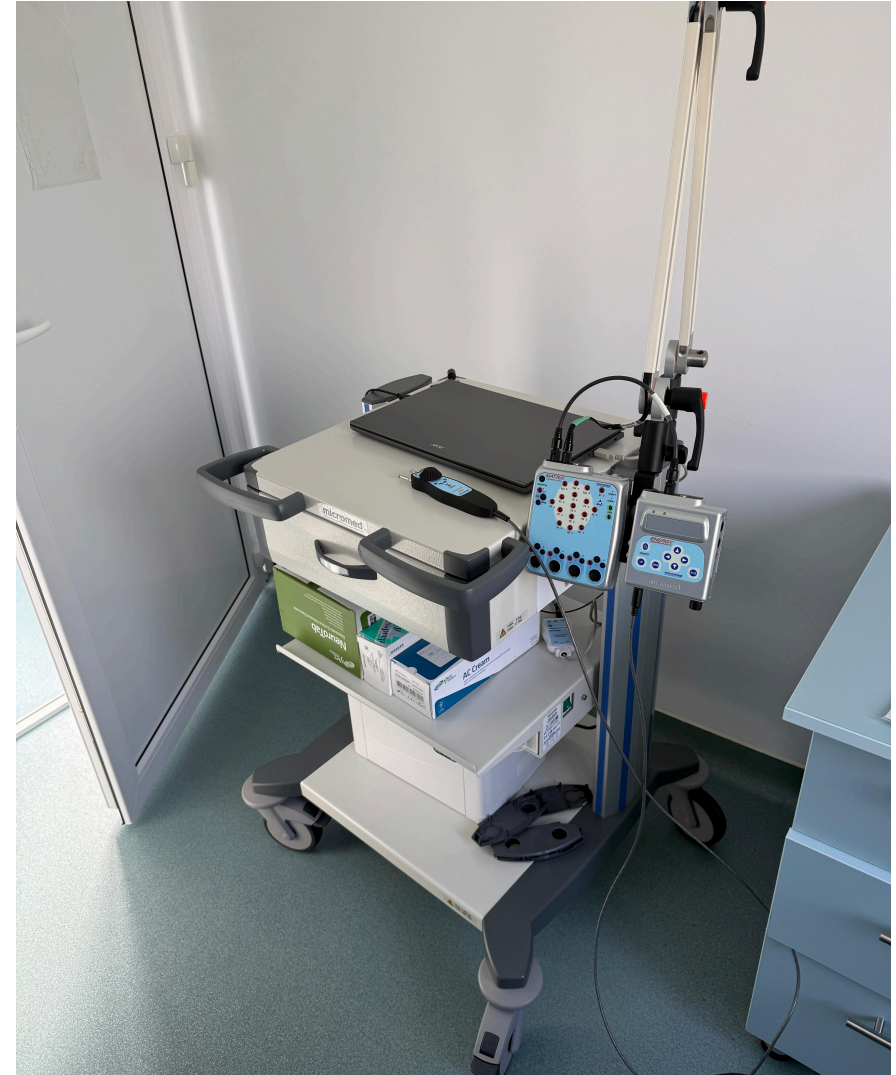
Diapazon



NEUROPSIHIATRIE INFANTILĂ



Dinamometru



Electromiograf



NEUROPSIHIATRIE INFANTILĂ



Fiset



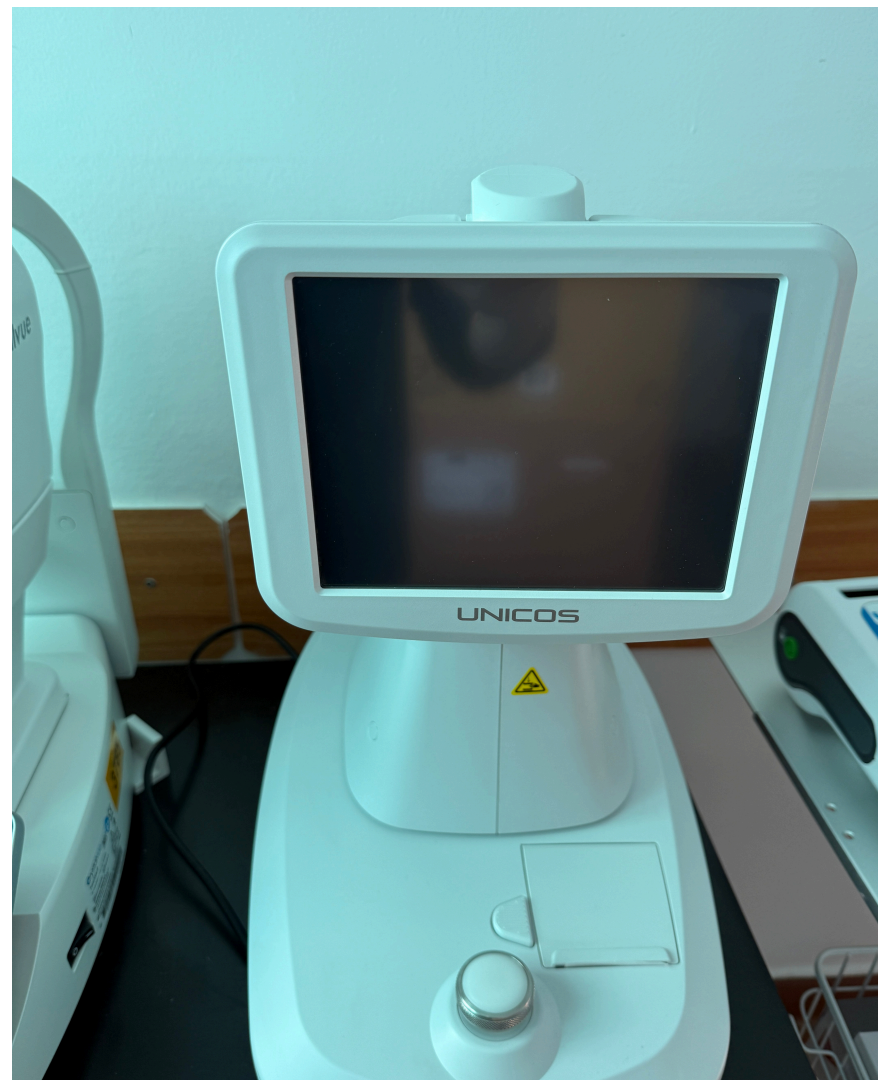
Oftalmoscop



OFTALMOLOGIE



Autofundus camera



Autorefractometru



OFTALMOLOGIE



Camp vizual computerizat



Defibrilator automat



OFTALMOLOGIE



Oftalmoscop



Proiector de teste



OFTALMOLOGIE



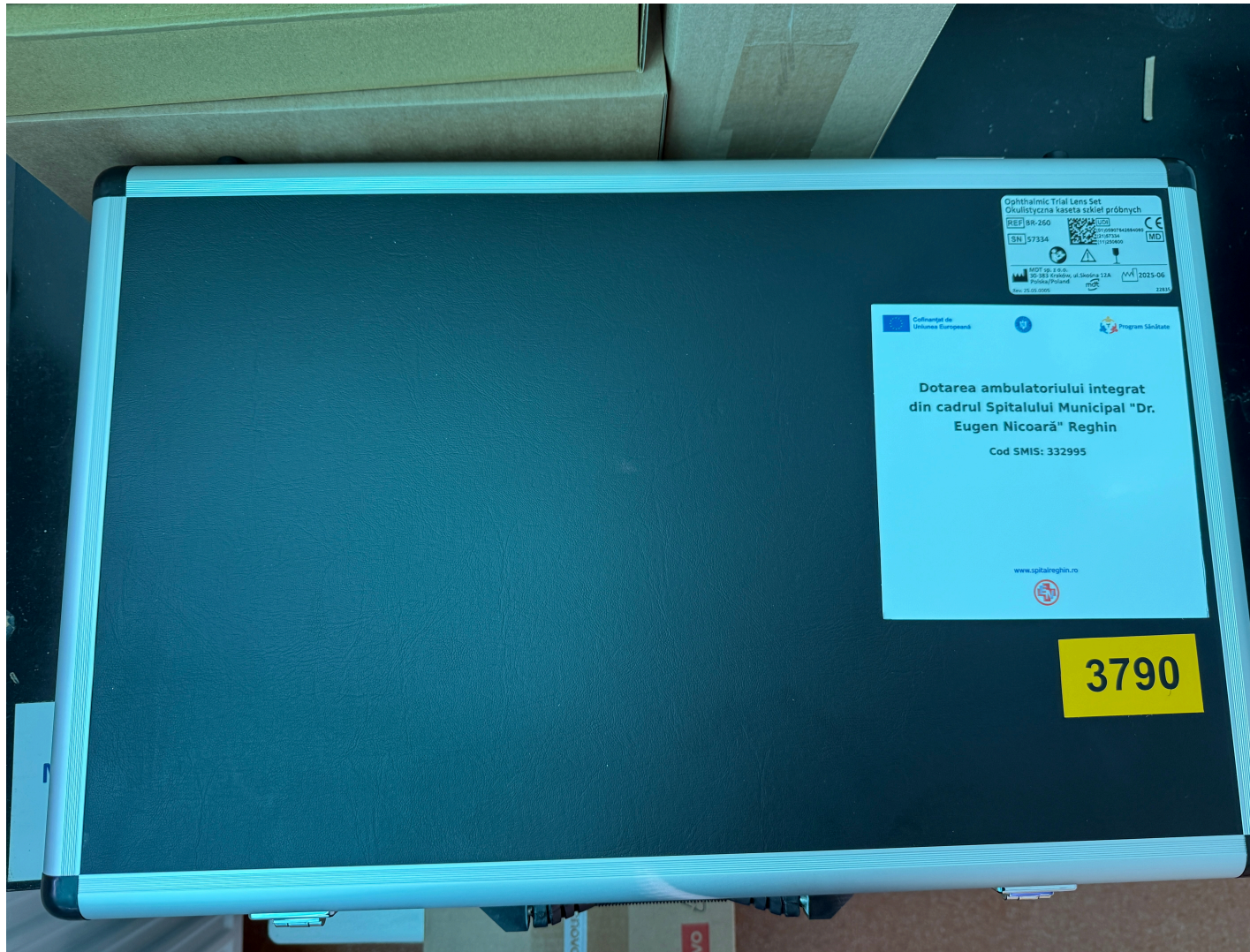
Retinoscop



Tonometru



OFTALMOLOGIE



Trusă lentile



OG



Cardiotocograf



Ecograf 4D



OG



Histeroscop și Electrocauter



Masa ginecologică



ONCOLOGIE



Defibrilator



Ecograf 2



ONCOLOGIE



Vizualizator venă



Stație injectomate

ONCOLOGIE



Negatoscop



ORL



Audiometru



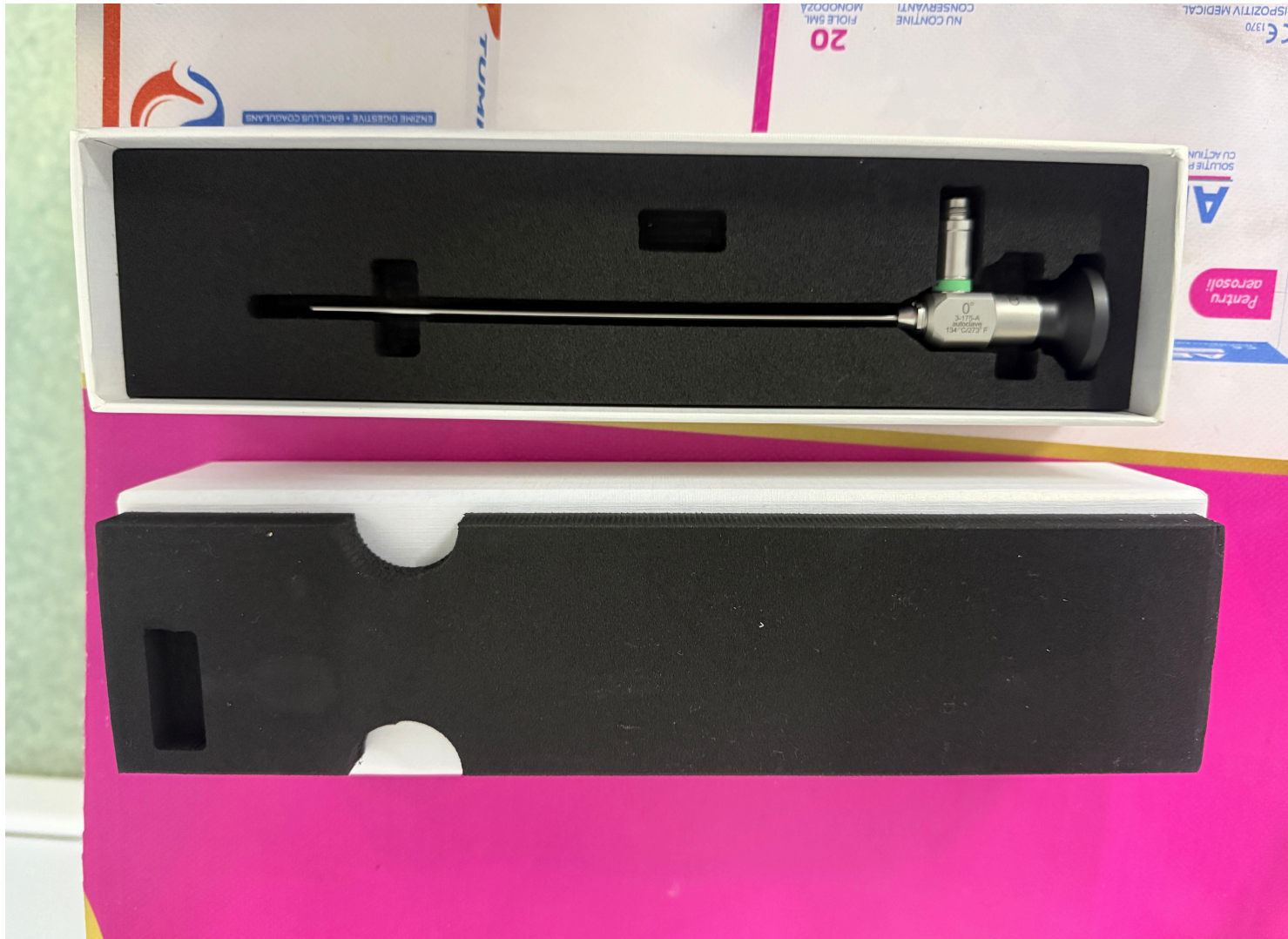
ORL



Impedancemtru



ORL



Sinuscop



ORTOPEDIE



Aparat de terapie cu laser



ORTOPEDIE



Fierastrău electric



Lampă chirurgicală



PEDIATRIE



Ecograf cu sonde pediatrice



Monitor funcții vitale portabil

RADIOLOGIE



Sistem mamografic digital



Sistem radiologie direct digitală



REUMATOLOGIE



Ecograf



UROLOGIE



Ecograf